

Мощное ЛАЗЕРНОЕ освещение с лучшей в своем классе технологией Crime-lite для использования в криминалистике

# **Crime-lite<sup>®</sup>** **LASER**

447 нм

520 нм



Ручные лазерные устройства с длиной волны 447 нм и 520 нм для использования в криминалистике

# Crime-lite<sup>®</sup>

# LASER

Устройство предназначено для обнаружения и исследования любых следов криминалистических улик. Новое устройство Crime-lite LASER обеспечивает интенсивное, сверхширокополосное лазерное освещение от портативного источника света.

Устройство Crime-lite LASER, доступное в синем (447 нм) и зеленом (520 нм) диапазонах длин волн, способно обнаруживать улики, включая скрытые и обработанные отпечатки пальцев, биологические жидкости и другие бесценные следы улик:

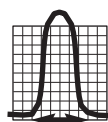
- ✓ Скрытые и обработанные отпечатки пальцев
- ✓ Биологические жидкости (включая кровь, слюну, сперму и т.д.)
- ✓ Легковоспламеняющиеся вещества и следы выстрелов
- ✓ Остатки запрещенных наркотических веществ
- ✓ Другие мельчайшие следовые улики

## Мощность x Портативность

Каждое устройство Crime-lite LASER, изготовленное на основе навыков и опыта нашей команды научных исследований и разработок, сочетает в себе передовые патентованные технологии в небольшом портативном устройстве, которое легко можно переносить и использовать на месте преступления.

## Полная безопасность конечного пользователя

Ручной лазерный инструмент, разработанный как самый безопасный для использования в криминалистике, сочетает в себе надежные защитные блокировки и обеспечивает защиту конечного пользователя от случайного воздействия лазерного луча.



Точность длины волн



Интенсивная мощность лазерного излучения



Портативность



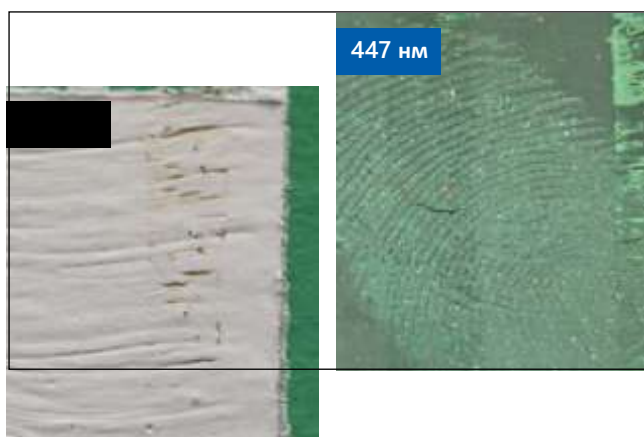
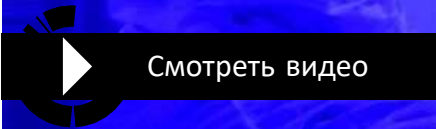
Гарантия безопасности



Производительность Crime-lite



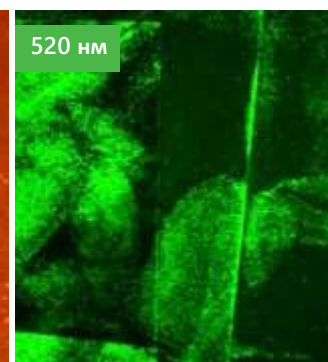
Расширенная функциональность



*Скрытый отпечаток пальца на окрашенной стене*



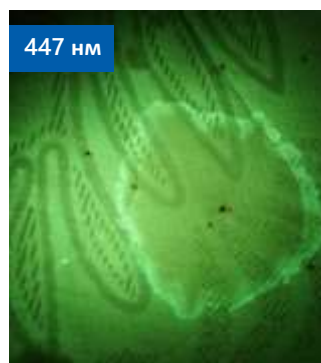
*DFO*



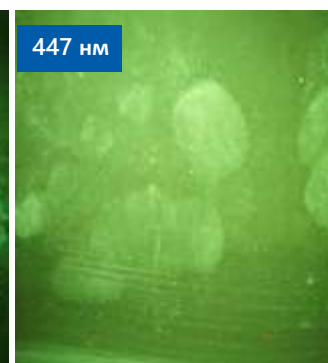
*1-2 индандион*

Генерируя высокоинтенсивные лучи синего (447 нм) и зеленого (520 нм) света, каждое устройство Crime-lite LASER способно обнаруживать даже самые незначительные следы улик на месте преступления и в лаборатории.

Объединяя всю мощность лабораторного лазера, предназначенного для использования в криминалистике, в компактное и легкое устройство, устройство Crime-lite LASER может применяться для обнаружения биологических жидкостей (крови, спермы, слюны, пота, мочи, вагинальных выделений), скрытых отпечатков пальцев, отпечатков пальцев, обработанных химическими реагентами, подозрительных волокон, запрещенных наркотических веществ, следов выстрелов из огнестрельного оружия и других следов, имеющих доказательную ценность.



*Биологические жидкости*



*Скрытый след ноги*

## Лучшая в своем классе технология

Высокоинтенсивный выходной сигнал лазера  
Синий 447 нм | Зеленый 520 нм



Луч без пятен и теней  
Мощный расходящийся луч



Оптимальное соотношение высокой мощности и веса  
Работа от аккумулятора или сети переменного тока



Обеспечение безопасности за счет  
тройной блокировки

- Активация путем введения пароля
- Предохранительный переключатель аварийного размыкателя
- Механический прерыватель луча



Функция самодиагностики

Проверка перед использованием обеспечивает постоянную оптимальную производительность



Адаптация к темноте

Обеспечивает готовность пользователя



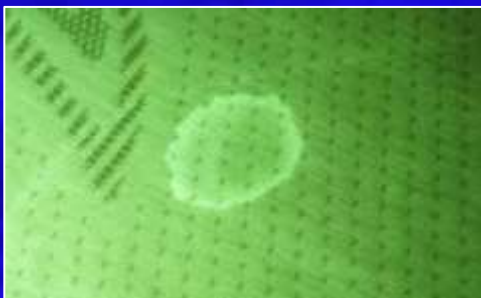
Самый современный на сегодняшний день источник света Crime-lite LASER сочетает в себе передовые лазерные технологии и функции обеспечения безопасности в небольшом портативном устройстве.

Лазеры как синего, так и зеленого света включают запатентованную оптику расхождения пучка, что обеспечивает генерирование высокофокусированного луча равномерного освещения без каких-либо пятен и теней, идеально подходящего для обнаружения слабо флуоресцирующих улик.

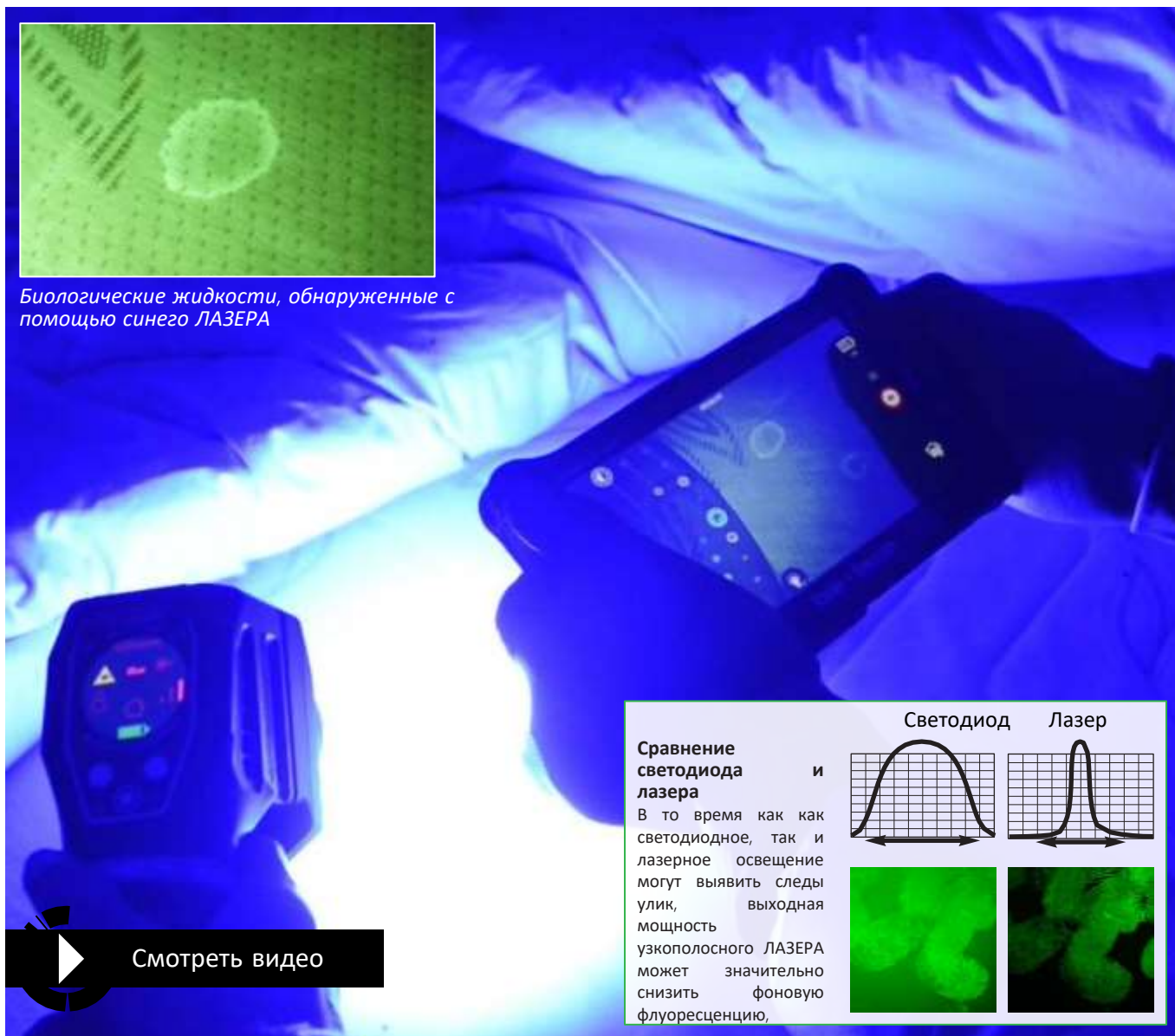
Управление расширенными функциями, включая адаптацию к темноте и самодиагностику, осуществляется с помощью 3-кнопочного ЖК-интерфейса.



# Узкополосное ЛАЗЕРНОЕ освещение



Биологические жидкости, обнаруженные с помощью синего ЛАЗЕРА



**Сравнение светодиода и лазера**

В то время как как светодиодное, так и лазерное освещение могут выявить следы улик, выходная мощность узкополосного ЛАЗЕРА может значительно снизить фоновую флуоресценцию,

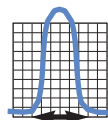
Светодиод	Лазер

Основная причина, по которой эксперт-криминалист может предпочесть использовать ЛАЗЕР вместо светодиодного источника света, заключается в точности узкого диапазона частот, которую обеспечивает ЛАЗЕР.

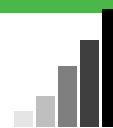
Лазерное освещение устройства Crime-lite отличается хирургической точностью и предназначено для активации флуоресценции в узкой полосе пропускания с длиной волны 2 нм, освещая только выбранные целевые улики и исключая нежелательную фоновую флуоресценцию.

Фокусировка всей выходной мощности лазерного сигнала в такой узкой полосе пропускания еще больше увеличивает интенсивность света и обеспечивает равномерное рассеивание света по диаметру луча.

## Высокоинтенсивный выходной сигнал лазера



Узкополосное освещение



Регулируемая интенсивность



Луч без теней

## Полная безопасность конечного пользователя



Механический прерыватель луча

При проектировании устройства Crime-lite LASER особое внимание уделялось безопасности конечного пользователя. Комбинация надежных защитных блокировок обеспечивает постоянную защиту пользователя и любого другого находящегося поблизости человека от случайного попадания мощного луча устройства.

Каждое устройство Crime-lite LASER обеспечено тремя уровнями защиты для предотвращения нежелательного срабатывания луча. Во-первых, необходимо ввести пароль активации на ЖК-интерфейсе устройства. Во-вторых, механический прерыватель луча необходимо открыть вручную. В-третьих, лазер может быть запущен нажатием на «аварийный размыкатель», т.е. предохранительный переключатель, который отключает луч в момент отпускания размыкателя. Помимо этих мер каждое устройство Crime-lite LASER поставляется с разъемом физической блокировки.

## Обеспечение безопасности за счет тройной блокировки



Активация  
путем  
введения  
пароля



Аварийный  
размыкатель



Физические  
блокировки

# Линзы Crime-lite PRO Vision LASER



СИНИЙ ЛАЗЕР 447 нм	Очки	ФИЛЬТРЫ ДЛЯ КАМЕРЫ (62 мм)	
	Лазерные очки	Вставной фильтр	Полосовой пропускающий
Длина волны	495 нм	GG495	BP530
Код для заказа	QCL/LASER/GG495	QCL/153	QCL/312

ЗЕЛЕНый ЛАЗЕР 520 нм	Очки	ФИЛЬТРЫ ДЛЯ КАМЕРЫ (62 мм)	
	Лазерные очки	Вставной фильтр	Полосовой пропускающий
Длина волны	570 нм	OG570	BP560
Код для заказа	QCL/LASER/OG570	QCL/153	QCL/311

foster + freeman PRO Vision - это уникальная технология фильтрации флуоресцентных линз, разработанная для повышения контрастности и видимости вещественных доказательств при ЛАЗЕРНОМ освещении высокой интенсивности.

Линзы PRO Vision LASER с дихроичным антибликовым покрытием, предотвращающим автофлуоресценцию, оснащены легкой и удобной гарнитурой для очков, подходящей для использования в течение продолжительного времени.

Разработанные специально для использования с устройством Crime-lite LASER, лазерные очки PRO Vision соответствуют стандарту EN207 «Защитные очки от лазерного излучения».

## Способность обнаруживать больше улик



Оптимизированная флуоресценция



Антибликовое дихроичное покрытие



Удобная и комфортная конструкция

# Технические характеристики устройства Crime-lite LASER

## Лазер Crime-lite 447 нм

ЛАЗЕРНЫЙ ИСТОЧНИК СИНЕГО СВЕТА

№ для заказа QCL/LASER/BLUE

- Лазерный источник синего света 447 нм
- Равномерное освещение без пятен и теней
- Обеспечение безопасности за счет тройной блокировки
- Расширенные функции с помощью ЖК-интерфейса

## Лазер Crime-lite 520 нм

ЛАЗЕРНЫЙ ИСТОЧНИК ЗЕЛЕНОВОГО СВЕТА

№ для заказа QCL/LASER/GREEN

- Лазерный источник зеленого света 520 нм
- Равномерное освещение без пятен и теней
- Обеспечение безопасности за счет тройной блокировки
- Расширенные функции с помощью ЖК-интерфейса

### ОБЩИЕ ХАРАКТЕРИСТИКИ

#### ХАРАКТЕРИСТИКИ

- Высококачественный и эргономичный источник света
- Вес (без учета аккумулятора) ~800 г (приблизительно)
- Поставляется с ремешком на запястье и защитной торцевой крышкой

#### ФУНКЦИИ ОБЕСПЕЧЕНИЯ ЛАЗЕРНОЙ БЕЗОПАСНОСТИ

- ЛАЗЕРНОЕ изделие класса 3B
- Соответствует стандартам EN60825-1:2014 и EN61010-1:2010
- 
- Управляется через аварийный размыкатель
- или предохранительный переключатель
- Активация пароля
- Встроенный механический

#### ИНТЕРФЕЙС

- Встроенный 1,3-дюймовый ЖК-дисплей
- Простота в использовании, управление нажатием кнопки
- Регулируемая мощность лазерного излучения
- Функция самодиагностики источника света
- Устройство для проверки адаптации к темноте
- Индикатор состояния заряда аккумулятора

#### АККУМУЛЯТОРНАЯ БАТАРЕЯ

- 
- Устройство предназначено для использования с литий-ионными аккумуляторными батареями 18 В с функцией быстрой зарядки (заказываются отдельно)
- Индикатор состояния заряда аккумулятора
- Время работы до 450 минут (при полном заряде)

#### ПИТАНИЕ ОТ СЕТИ ПЕРЕМЕННОГО ТОКА

- Универсальный разъем USB-C

Ожидается выдача патента. Заявка на получение патента в

### ЛАЗЕРНЫЕ КОМПЛЕКТЫ ДЛЯ ИСПОЛЬЗОВАНИЯ В КРИМИНАЛИСТИКЕ

#### Комплект Crime-lite® лазер синего света Лазер 447 нм

- Лазерный источник синего света 447 нм

#### Поставляется в корпусе Peli

- Защитные очки PRO VISION 495 нм
- 2 аккумуляторные батарейки MAKITA 18В
- Зарядное устройство для аккумулятора
- Блок питания USB-C
- Разъем для предохранительной блокировки
- Ремешок на запястье
- Очки для адаптации к темноте

#### Комплект Crime-lite® лазер зеленого света Лазер 520 нм

- Лазерный источник зеленого света 520 нм

#### Поставляется в корпусе Peli

- Защитные очки PRO VISION 570 нм
- 2 аккумуляторные батарейки MAKITA 18В
- Зарядное устройство для аккумулятора
- Блок питания USB-C
- Разъем для предохранительной блокировки
- Ремешок на запястье
- Очки для адаптации к темноте

#### Комплект синего и зеленого лазера Crime-lite®

#### Лазеры 447 нм и 520 нм и принадлежности

№ для заказа QCL/LASER/BLUE-GREENKIT

- Лазерный диодный источник синего света 447 нм
- Лазерный диодный источник зеленого света 520 нм
- Обеспечение безопасности за счет тройной блокировки

#### Поставляется в корпусе Peli Air, включая:

- Защитные очки PRO VISION 495 нм
- Защитные очки PRO VISION 570 нм
- 3 аккумуляторные батарейки MAKITA 18 В
- Зарядное устройство для аккумулятора
- Блок питания USB-C
- Два разъема для предохранительной блокировки
- Два ремешка на запястье
- Очки для адаптации к темноте.